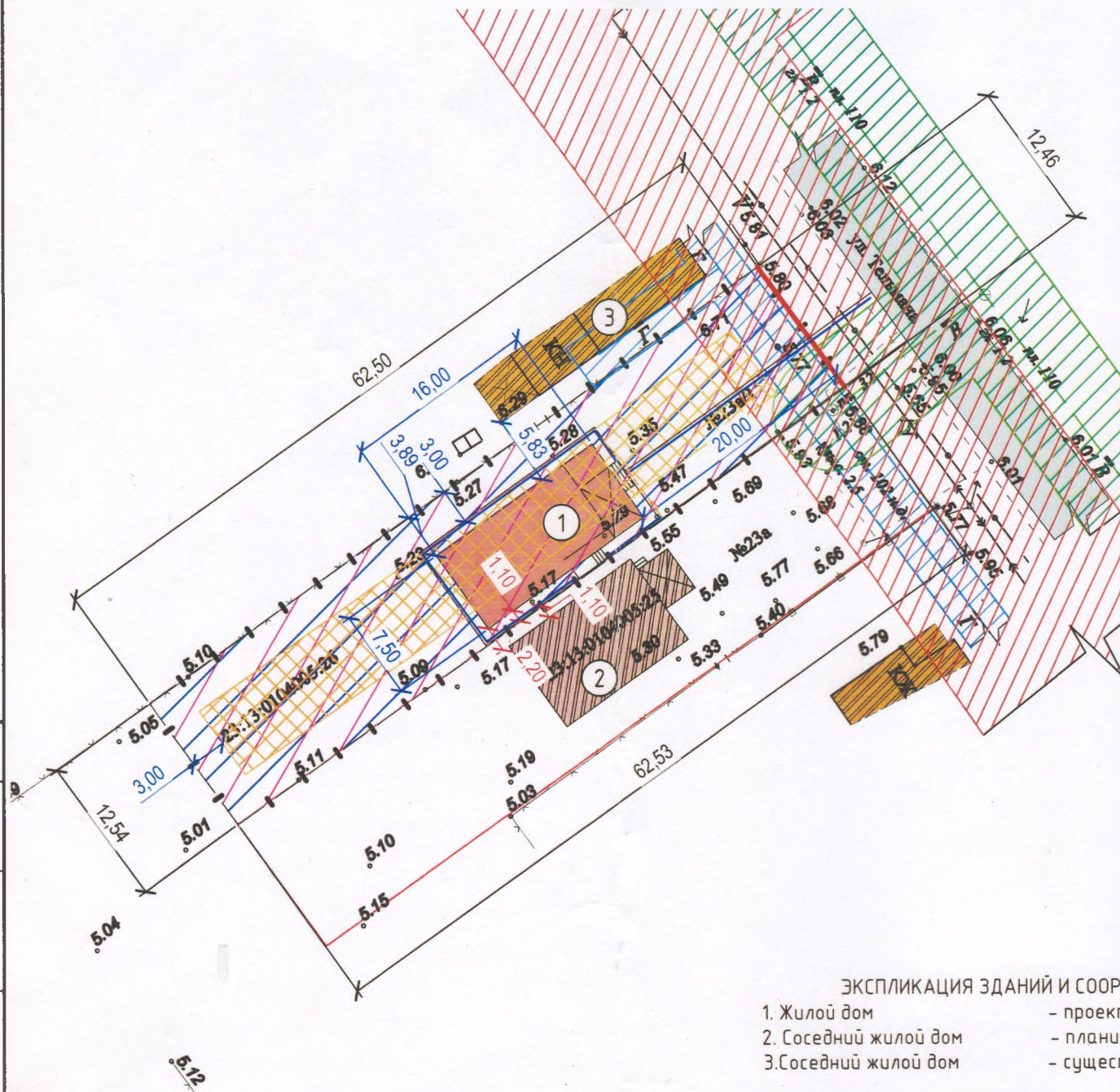
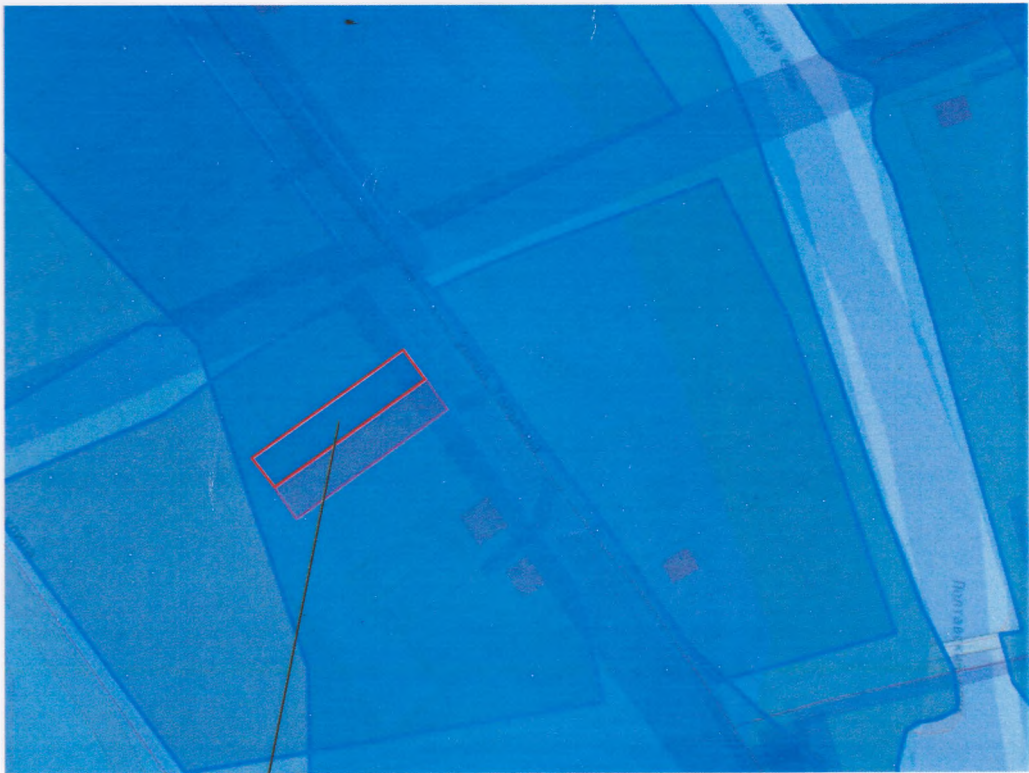


Схематичное изображение планируемого к строительству объекта капитального строительства на земельном участке. М 1:



Ситуационный план



Рассматриваемый з/ч с кадастровым номером
23:13:0104:005:26

УСЛОВНЫЕ ОБОЗНАЧЕНИЯ

- проектируемые здания и сооружения
- планируемые здания и сооружения
- существующие здания и сооружения
- красная линия
- граница и место допустимого размещения зданий и сооружений
- граница земельного участка
- зона подтопления территории ст. Полтавская Полтавского сельского поселения Красноармейского района Краснодарского края при половодьях и паводках р.Полтавский Ерик 1% обеспеченности (Реестровый номер границы 23:13-6.1814)
- Водоохранная зона реки Полтавский Ерик в станице Полтавской Красноармейского района Краснодарского края (Реестровый номер границы 23:13-6.685)
- существующая линия связи (подземная)
- существующая ВЛ 10кВ "КИ-3"
- существующий водопровод
- существующий газопровод
- охрannая зона линии газопровода
- охрannая зона линии водопровода
- охрannая зона высоковольтной ВЛ (Реестровый номер 23:13-6.152)
- ж/д лоток мелкого заложения

ЕНИЙ:
руемый
емый
ующий

Данный чертеж выполнен на основе топографической съемки, выполненной ООО "Красноармейскаякапстрой" 2025 г.

						Заказчик: Каграманян К.А.			
						Краснодарский край, Красноармейский район, ст-ца Полтавская, ул. Тельмана, 23а/1.			
Изм.	Кол.уч.	Лист	№ док.	Подп.	Дата	Одноэтажный индивидуальный жилой дом	Стадия	Лист	Листов
Разраб.		Хлестова			07.2025		П	1	1
						Схематичное изображение планируемого к строительству объекта капитального строительства на земельном участке. М 1:500	Архитектурно- градостроительный центр (ИП Комаревцева М. Н.)		
Н. контр.		Комаревцева			07.2025				